

Anwendung mit
Massivschalung BMS

Kunden-Spezifikation

Abweichend von unseren Standardmodellen ist auch die Herstellung nach Ihren speziellen Anforderungen möglich.

Zubehör

Für Magnete der Serie BBM bieten wir Erweiterungen an, die mit verschiedenen Schalungssystemen eingesetzt werden können und so eine große Anzahl der üblichen Anwendungsfälle abdecken.

Durch den Klappadapter ist es möglich, Schalungselemente zu lösen und wieder einzusetzen, ohne die Position des Magneten zu verändern.

Zum Ablösen der Magnete in aufrecht stehender Position dient der Ablösehebel BBM.



Führungsstange und Niederhalter



Niederhalter & Sterngriff



Niederhalter



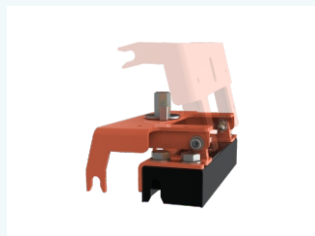
Anschlagwinkel 100 mm



Anschlagwinkel 150 mm



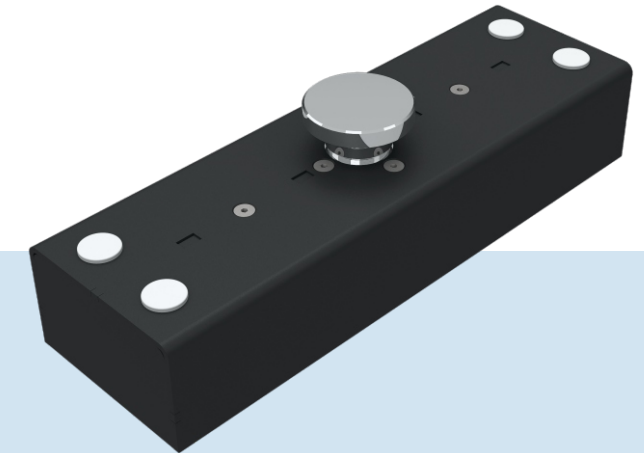
Anschlagwinkel 200 mm



Klappadapter



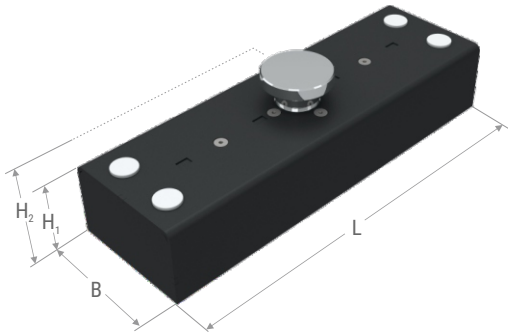
Ablösehebel



Box Magnet



Schaltbares Magnet-Box-System
mit Haftkräften von 5.000 – 21.000 N



Beim Magnet BBM ist der Magnet zum Schutz vor Korrosion in eine pulverbeschichtete Box integriert. Die Aktivierung des Magneten erfolgt per Knopfdruck. Die integrierten Gewinde bieten vielfältige Erweiterungs- und Einsatzmöglichkeiten.

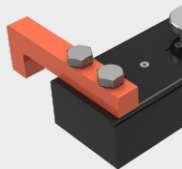
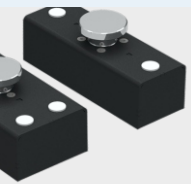
Mit Ihren Angaben zur Geometrie, Stückzahl und Fertigungsbedingungen im Betonwerk erstellen wir Ihnen gern ein passendes Angebot - ausgelegt für hohen Komfort oder auf häufig wechselnde Produkte.

BETA Maschinenbau GmbH & Co. KG
 Nordhäuser Straße 2
 99765 Heringen
 Deutschland

@ magnettechnik@beta-mb.de

+49 36333 666-210

Box Magnet BBM

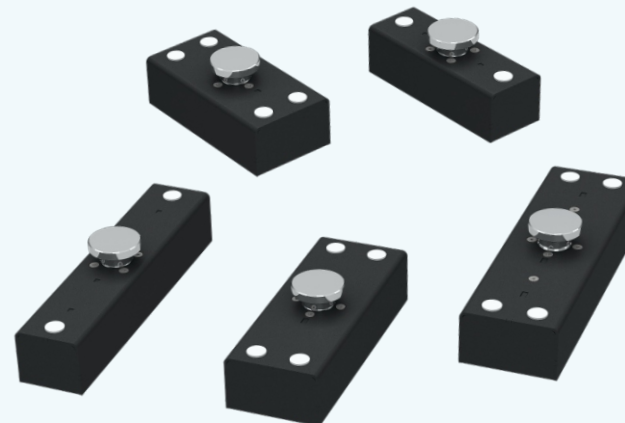


Modell	Kraft N	L mm	B mm	H ₁ mm	H ₂ mm	Gewicht kg
BBM S	5.000	200	70	60	85	3,0
BBM M	9.000	200	100	60	85	4,3
BBM L	11.000	320	70	60	85	4,9
BBM XL	16.000	260	100	60	85	5,9
BBM XXL	21.000	320	100	60	85	7,4
BBM L BMS	11.000	340	70	60	85	4,9
BBM XXL BMS	21.000	340	100	60	85	7,5



Standard-Ausführungen

- Haftkraft 5.000 - 21.000 N
- Standardprogramm mit 5 Baugrößen
- Einfache und sichere Bedienung
- Durch integrierte Gewinde erweiterbar
- Version für BMS-Schalung verfügbar



3D KONFIGURATOR
www.beta-mb.de/DECOBBM

