

BETA Maschinenbau GmbH & Co. KG
Nordhäuser Straße 2
99765 Heringen
Niemcy

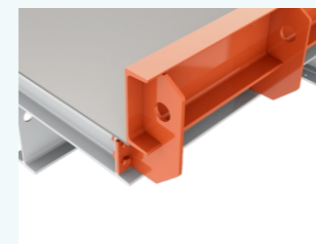
@ betonwerktechnik@beta-mb.de

+49 36333 666-190

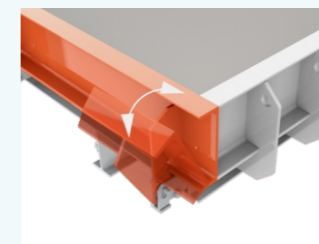


Opcje & Akcesoria

Quality
Made in Germany



Szalunek krawędziowy stały



Szalunek krawędziowy zamykany



Szalunek krawędziowy regulowany



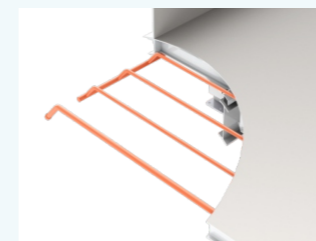
Technologia wibracyjna



Technologia sterowania



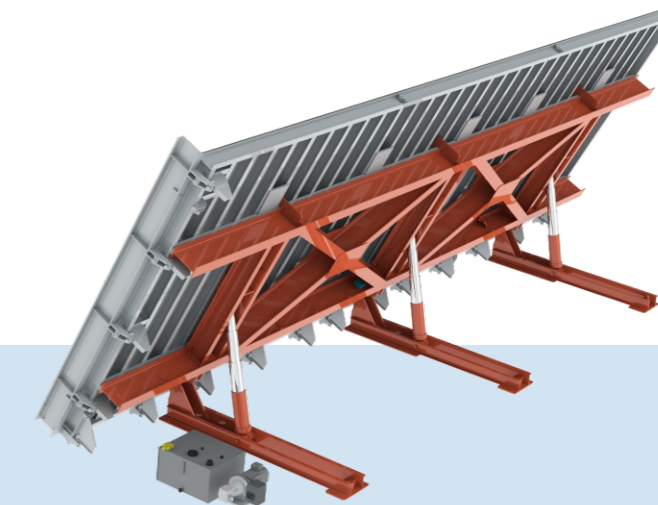
Pilot zdalnego sterowania



Rejestrator temperatury



Technologia szalunkowa magnetyczna



Stoły przechyłne i produkcyjne

Do stacjonarnej produkcji płaskich prefabrykatów betonowych wykonanych



KONFIGURATOR 3D
www.beta-mb.de/PLCOKT



Specyfikacja klienta

Oprócz naszych standardowych modeli możliwa jest również produkcja zgodnie z Państwa indywidualną specyfikacją.

Stoły przechyłne i produkcyjne

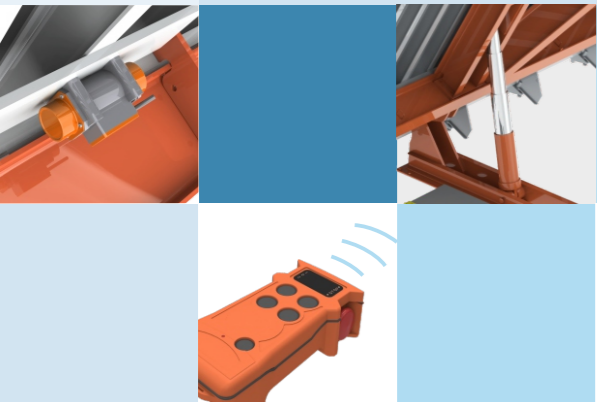
Stoły przechyłne i produkcyjne BETA są wytrzymałe, sprawdzane przez dziesięciolecia, a podczas betonowania osiągają bardzo wysoką zgodność z założonymi wymiarami oraz jakość betonu architektonicznego dzięki idealnie równym i wyszlifowanym płytom.

Dostarczamy kompletne systemy stołów uchylnych - z technologią wibracji, ogrzewaniem, deskowaniem, technologią magnetyczną, pojemnikiem na beton, wózkiem transportowym i technologią magazynowania.

www.beta-mb.de



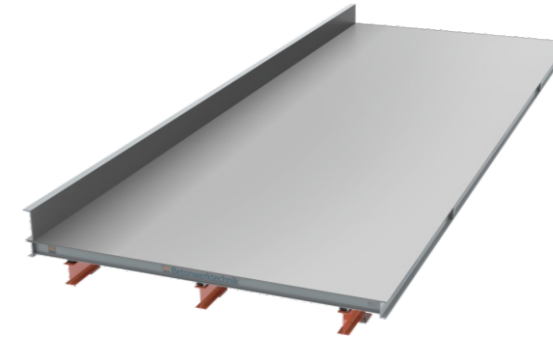
Stół uchylny KT



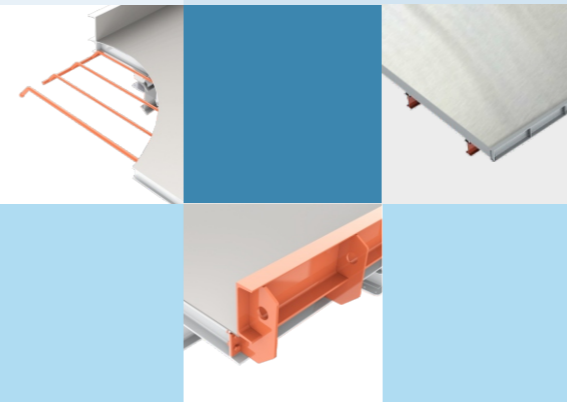
Wersje standardowe

- Powierzchnie szalunku do 5 m x 30 m
- Do nacisku betonu do 1.000 kg/m²
- Szalunki krawędziowe stałe lub ruchome
- Hydraulicznego urządzenia przechylającego
- Dostępna ciepła i technologia wibracji

Modell	Obciążenie kg/m ²	Szerokość m	Długość m	Wysokość m	Blacha mm
KT 500/3,0x6,0	500	3,0	6,0	0,75	8
KT 500/3,0x8,0	500	3,0	8,0	0,75	8
KT 500/3,0x10,0	500	3,0	10,0	0,75	8
KT 500/3,0x12,0	500	3,0	12,0	0,75	8
KT 500/3,0x16,0	500	3,0	16,0	0,75	8
KT 500/3,0x20,0	500	3,0	20,0	0,75	8
KT 500/3,5x6,0	500	3,5	6,0	0,75	8
KT 500/3,5x8,0	500	3,5	8,0	0,75	8
KT 500/3,5x10,0	500	3,5	10,0	0,75	8
KT 500/3,5x12,0	500	3,5	12,0	0,75	8
KT 750/3,5x16,0	750	3,5	16,0	0,75	8/10
KT 750/3,5x20,0	750	3,5	20,0	0,75	8/10
KT 750/4,0x6,0	750	4,0	6,0	0,75	8/10
KT 750/4,0x8,0	750	4,0	8,0	0,75	8/10
KT 750/4,0x10,0	750	4,0	10,0	0,75	8/10
KT 750/4,0x12,0	750	4,0	12,0	0,75	8/10
KT 750/4,0x16,0	750	4,0	16,0	0,75	8/10
KT 750/4,0x20,0	750	4,0	20,0	0,75	8/10
KT 750/4,5x6,0	750	4,5	6,0	0,75	8/10
KT 750/4,5x8,0	750	4,5	8,0	0,75	8/10
KT 1000/4,5x10,0	1000	4,5	10,0	0,75	10
KT 1000/4,5x12,0	1000	4,5	12,0	0,75	10
KT 1000/4,5x16,0	1000	4,5	16,0	0,75	10
KT 1000/4,5x20,0	1000	4,5	20,0	0,75	10
KT 1000/5,0x6,0	1000	5,0	6,0	0,75	10
KT 1000/5,0x8,0	1000	5,0	8,0	0,75	10
KT 1000/5,0x10,0	1000	5,0	10,0	0,75	10
KT 1000/5,0x12,0	1000	5,0	12,0	0,75	10
KT 1000/5,0x16,0	1000	5,0	16,0	0,75	10
KT 1000/5,0x20,0	1000	5,0	20,0	0,75	10



Stół produkcyjny FT



Wersje standardowe

- Powierzchnie szalunku do 5 m x 20 m
- Do nacisku betonu do 2.000 kg/m²
- Szalunki krawędziowe stałe lub ruchome
- Ogrzewanie wodą lub olejem
- Opcjonalnie z technologią wibracji

Modell	Obciążenie kg/m ²	Szerokość m	Długość m	Wysokość m	Blacha mm
FT 750/3,0x6,0	750	3,0	6,0	0,6	8/10
FT 750/3,0x8,0	750	3,0	8,0	0,6	8/10
FT 750/3,0x10,0	750	3,0	10,0	0,6	8/10
FT 750/3,0x12,0	750	3,0	12,0	0,6	8/10
FT 750/3,0x16,0	750	3,0	16,0	0,6	8/10
FT 750/3,0x20,0	750	3,0	20,0	0,6	8/10
FT 750/3,5x6,0	750	3,5	6,0	0,6	8/10
FT 1000/3,5x10,0	1000	3,5	10,0	0,6	10
FT 1000/3,5x12,0	1000	3,5	12,0	0,6	10
FT 1000/3,5x16,0	1000	3,5	16,0	0,6	10
FT 1000/3,5x20,0	1000	3,5	20,0	0,6	10
FT 1000/4,0x6,0	1000	4,0	6,0	0,6	10
FT 1000/4,0x8,0	1000	4,0	8,0	0,6	10
FT 1000/4,0x10,0	1000	4,0	10,0	0,6	10
FT 1500/4,0x12,0	1500	4,0	12,0	0,6	10
FT 1500/4,0x16,0	1500	4,0	16,0	0,6	10
FT 1500/4,0x20,0	1500	4,0	20,0	0,6	10
FT 1500/4,5x6,0	1500	4,5	6,0	0,6	10
FT 1500/4,5x8,0	1500	4,5	8,0	0,6	10
FT 1500/4,5x10,0	1500	4,5	10,0	0,6	10
FT 1500/4,5x12,0	1500	4,5	12,0	0,6	10
FT 2000/3,0x12,0	2000	3,0	12,0	0,6	10
FT 2000/3,0x16,0	2000	3,0	16,0	0,6	10
FT 2000/3,0x20,0	2000	3,0	20,0	0,6	10
FT 2000/3,5x6,0	2000	3,5	6,0	0,6	10
FT 2000/3,5x8,0	2000	3,5	8,0	0,6	10
FT 2000/3,5x10,0	2000	3,5	10,0	0,6	10
FT 2000/3,5x12,0	2000	3,5	12,0	0,6	10