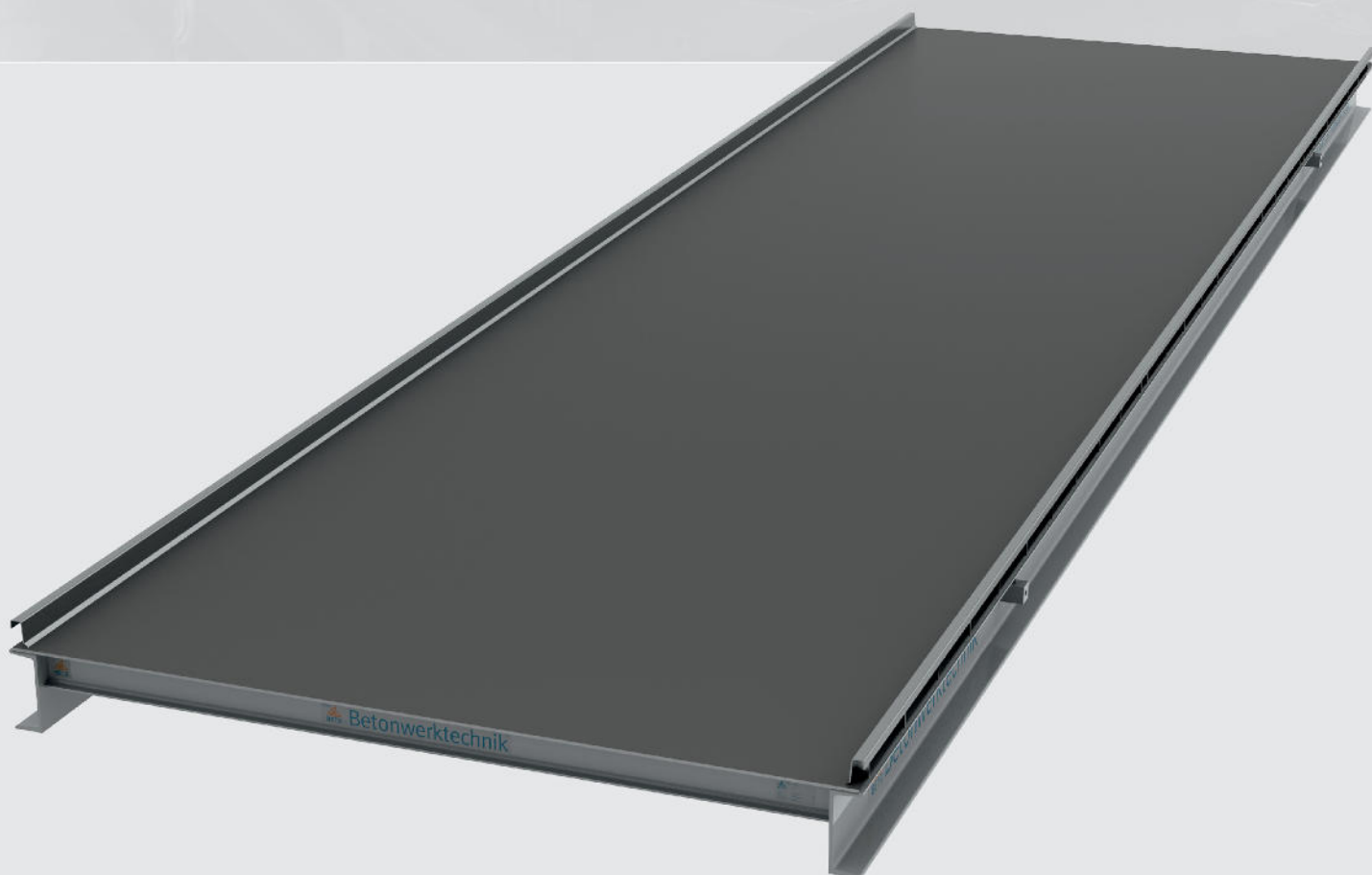


Zur Herstellung von flächigen Betonfertigteilen in Umlaufanlagen, wie Elementdecken, Doppelwände, Fassadenplatten und Sandwichelemente in Massivbeton oder Leichtbeton.



- zulässige Flächenlast bis 1.000 kg/m², entspricht ca. 400 mm Massivbeton
- Schalblech 8 oder 10 mm, feineben und hochglanz geschliffen
- für Transport auf Rollenböcken
- mit Füßen zum Stapeln
- passend für Ihre vorhandene oder geplante Umlaufanlage

Umlaufpaletten UP



made
in
Germany

BETONWERKTECHNIK

Umlaufpaletten UP

Unsere Paletten können in den Umlaufsystemen aller Anlagenhersteller eingesetzt werden.

BETA Paletten sind robust, jahrzehntelang bewährt und erreichen beim Betonieren sehr gute Maßhaltigkeit und Sichtbetonqualität. Unsere Schalbleche sind feineben und hochglanz geschliffen.

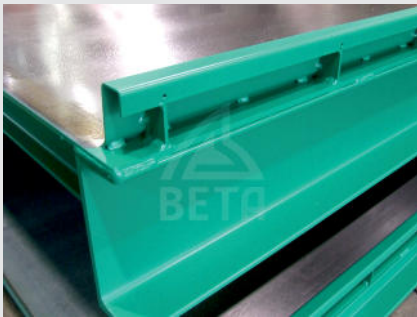
Die Paletten werden mit passenden Schalungssystemen geliefert. Beispielsweise für Filigrandecken und Doppelwände 70 mm hoch, einseitig oder beidseitig angeordnet und fest verschweißt.

Für Massiv- und Sandwichelemente sind alle Geometrien und Höhen lieferbar, z. B. zum Klappen oder mit demontierbarem Aufsatz.



Randschalung

- 70 mm hoch für Elementdecken und -wände (gerade oder mit Ausschalschräge)
- Sonstige Höhen für Massiv- und Sandwichelemente (fest, klappbar oder höhenverstellbar)



- Lieferung mit EG-Konformitätserklärung nach EG-Richtlinie Maschinen 2006/42/EG.

Es gelten unsere beiliegenden Allgemeinen Geschäftsbedingungen, die im Internet unter www.beta-mb.de eingesehen werden können.



BETA Maschinenbau GmbH & Co. KG

Nordhäuser Straße 2 ■ 99765 Heringen ■ Germany

Tel. +49 36333 666 0 ■ Fax +49 36333 666 18

Website www.beta-mb.de ■ Email info@beta-mb.de